

# Leapfrogging

Wie große Sprünge in der Landwirtschaft möglich werden

15. Münchner Klimaherbst

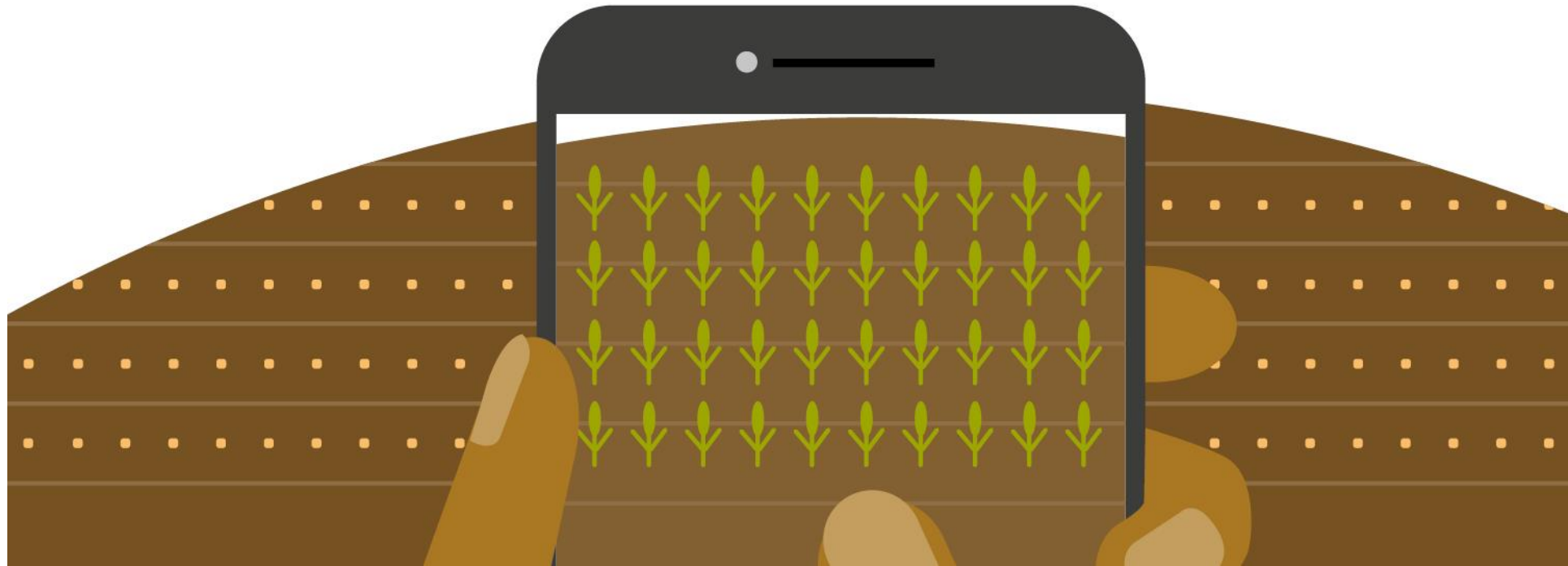
20. Oktober 2021

Catherina Hinz

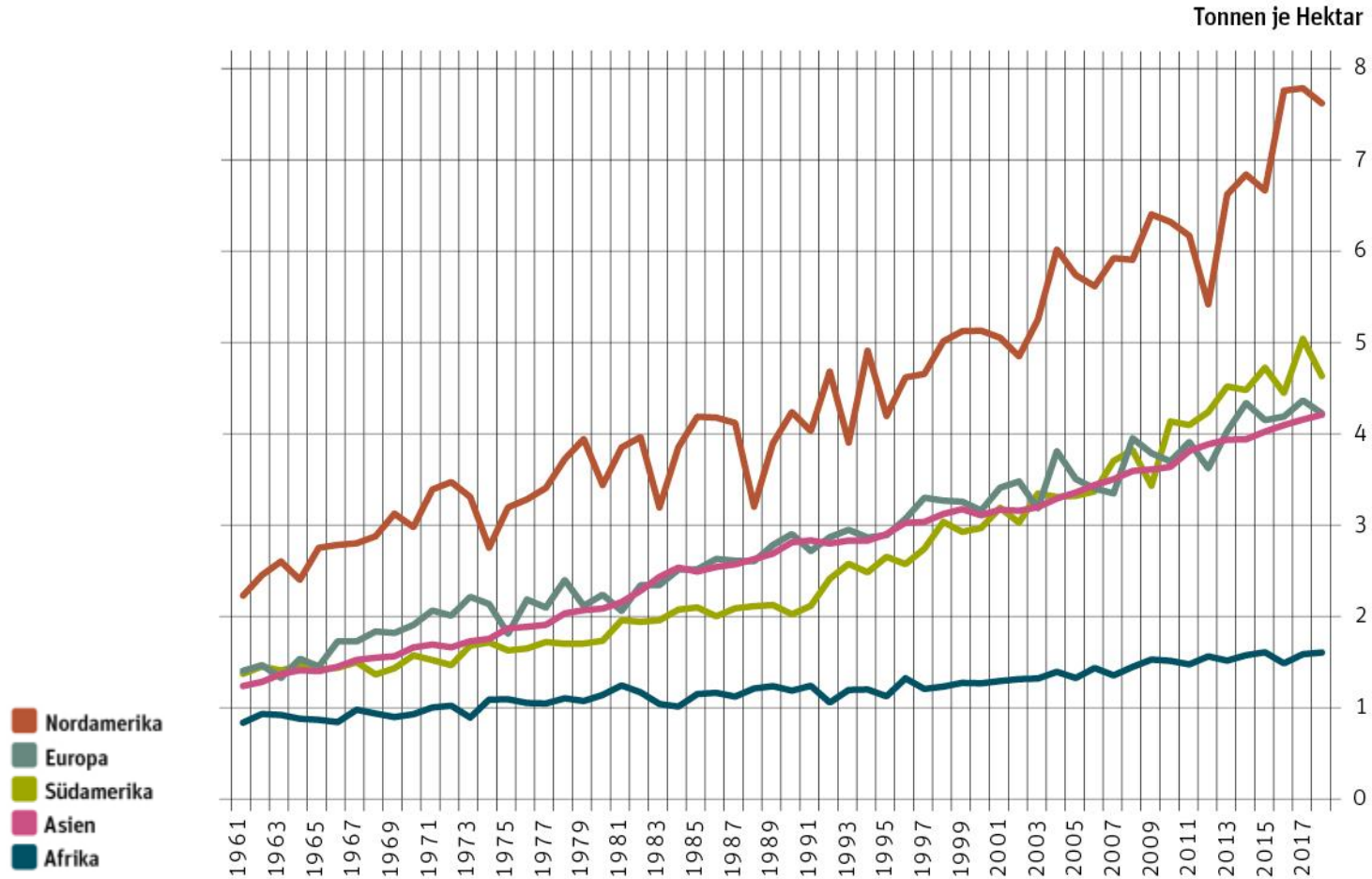
Berlin-Institut für Bevölkerung und Entwicklung

# Schnell, bezahlbar, nachhaltig

Wie in Afrika große Entwicklungssprünge möglich werden



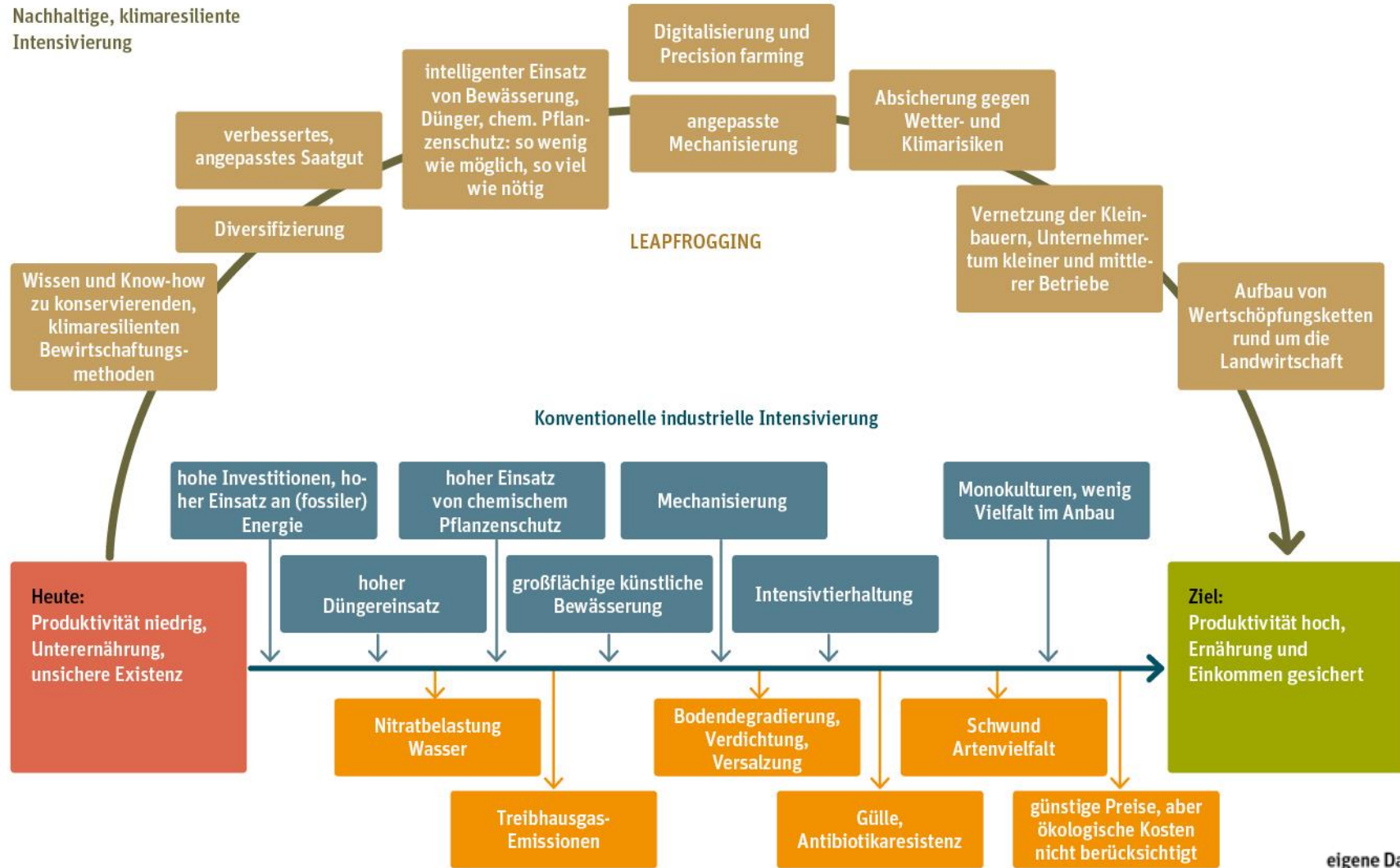
# Langsames Produktivitätswachstum in Afrika



Flächenerträge für Getreide, in Tonnen je Hektar, 1961 bis 2018

Datengrundlage: FAOSTAT

# Leapfrogging in der Landwirtschaft





# Leapfrogging Beispiel 1

Babban Gona in Nigeria





# Leapfrogging Beispiel 2

Hello Tractor in Nigeria, Kenia und 15 weiteren Ländern



# Leapfrogging Beispiel 2

Hello Tractor in Nigeria, Kenia und 15 weiteren Ländern



*hello tractor*

## Telematics Device



Connect, protect, and secure tractor fleets

**Device Cost: \$110**

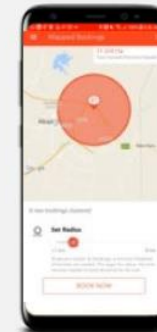
## Tractor Contractor Application



Manage tractors, service bookings, operators, and fuel

**Basic: \$60 (annual)**  
**Premium: \$200 (annual)**

## Tractor Booking Application



Farmers or agents book from connected tractors

**Free**

# Was tun, um Leapfrogging in die Breite zu tragen?

- Expertise und Wissen sammeln, aus Erfolgen lernen
- Schulungen in ländlichen Regionen anbieten
- Zugang zu Krediten und Gütermärkten für Kleinbauern schaffen
- Unternehmertum fördern
- in Infrastruktur investieren
- Arbeitsplätze in der Landwirtschaft schaffen
- innerafrikanischen Handel stärken



# weitere Lektüre:



Weitere Informationen unter: [www.berlin-institut.org](http://www.berlin-institut.org)

**Vielen Dank für die Aufmerksamkeit!**